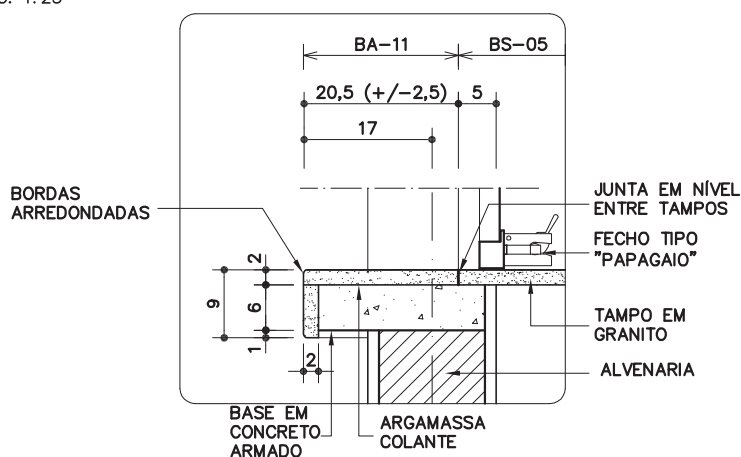
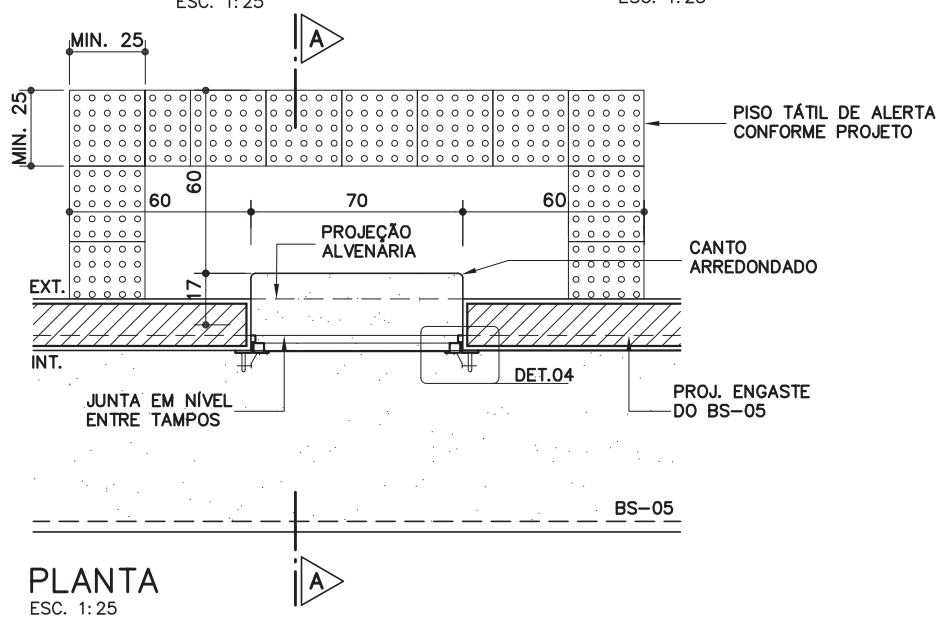
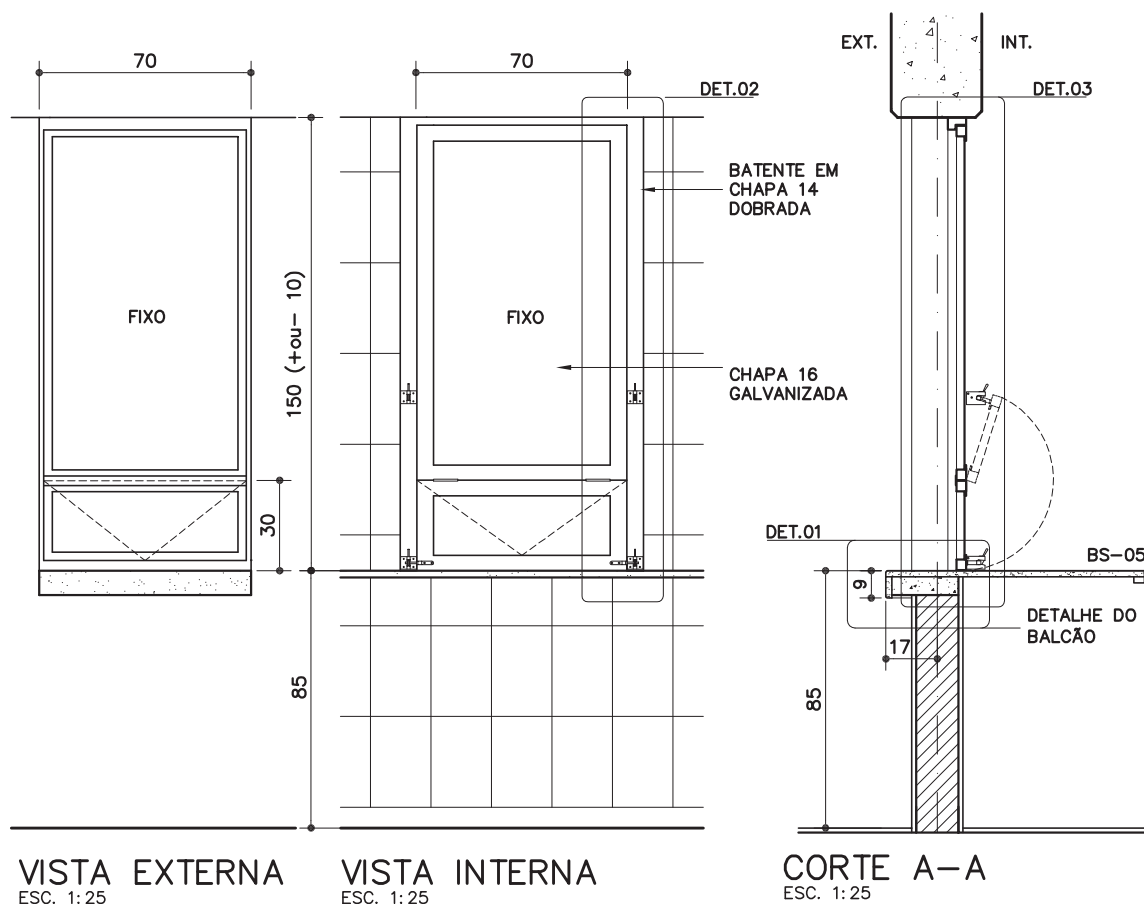


**BA-11**

**Balcão de  
devolução  
granito**  
(L=70cm)



Revisão 2  
Data 31/07/14

Página  
**1/3**

**Código de listagem**

0505090

**Atenção**

**Preserve a escala**  
Quando for imprimir, use  
folhas A4 e desabilite a  
função "Fit to paper"

**Respeite o Meio Ambiente.**  
Imprima somente o ne-  
cessário

BA-11

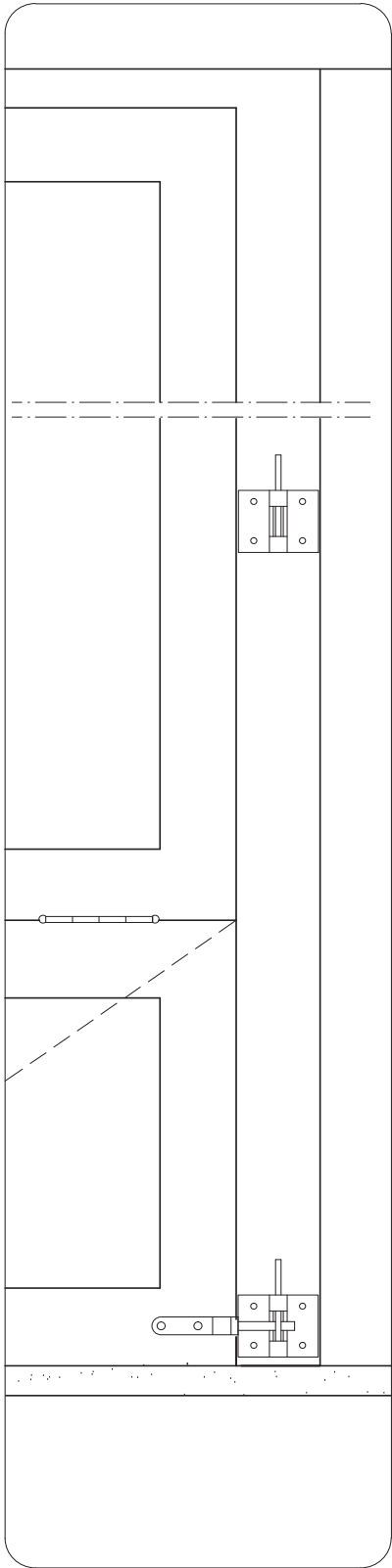
Balcão de  
devolução  
granito  
(L=70cm)



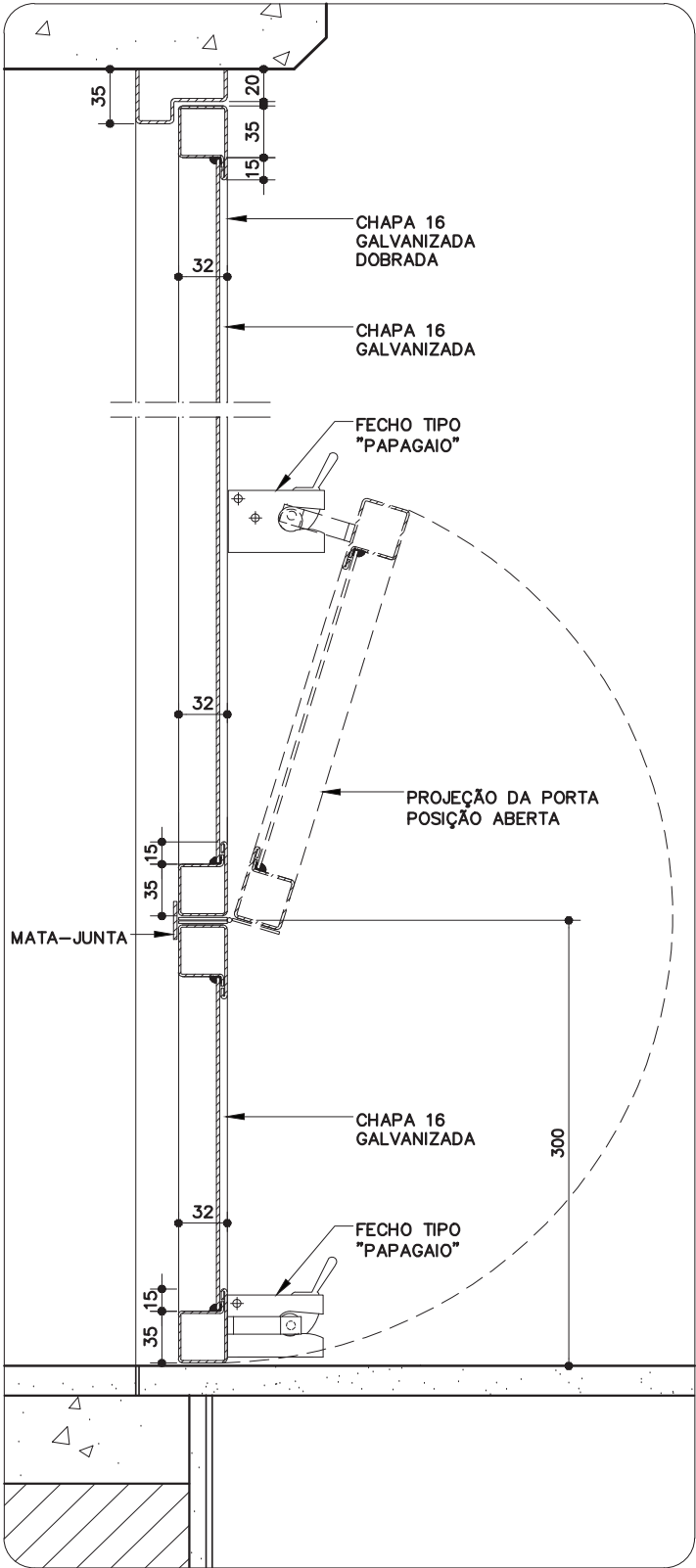
Revisão 2  
Data 31/07/14

Página  
2/3

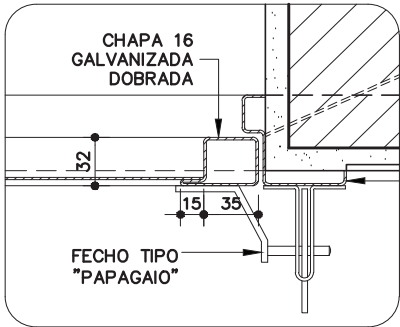
Código de listagem  
0505090



DETALHE 02  
ESC. 1:5

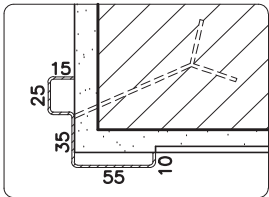


DETALHE 03  
ESC. 1:5



BATENTE  
(VER DET.)

DETALHE 04  
ESC. 1:5



DET. BATENTE  
ESC. 1:5 (MEDIDAS EM mm)

**Atenção**  
Preserve a escala  
Quando for imprimir, use  
folhas A4 e desabilite a  
função "Fit to paper"

**Respeite o Meio Ambiente.**  
Imprima somente o ne-  
cessário

## DESCRIÇÃO

### Constituintes

- Base em concreto armado para apoio do tampo de granito:
  - Concreto usinado, fck 20MPa;
  - Armação em aço CA60, Ø=4,2mm, malha 5 x 5cm.
  - **Obs.:** Preferencialmente, deverá ser utilizado cimento CP-III ou CP-IV, sempre que possível.
- Tampo de granito cinza andorinha ou cinza corumbá (e=2cm), com testeira, conforme Detalhe 01.
- Porta:
  - Batente em chapa 14 (1,9mm), galvanizada, dobrada;
  - Perfis em chapa 16 (1,6mm), galvanizada, dobrada;
  - Chapa 16 (1,6mm), galvanizada, lisa;
  - Mata-junta em barra chata (3,18mm, e=3mm), galvanizada;
  - Galvanização a frio nos pontos de corte e solda.

### Acessórios

- Dobradiça de aço, cromado, com pino e bolas, 3" x 2 1/2" (2 unidades).
- Fecho "papagaio", em aço galvanizado, 4 unidades (Protótipo comercial: SOPRANO).

### Acabamento

- Porta: pintura esmalte sobre fundo para galvanizados, na cor especificada em projeto.

## APLICAÇÃO

- Em Cozinhas, onde se utilizar o componente BA-10 (balcão de distribuição).
- **Obs.:** Uso em conjunto com o componente BS-05 (bancada para cozinha).

## EXECUÇÃO

- A base de concreto do balcão deve ser executada, de acordo com o especificado.
- O tampo de granito deve apresentar bordas e cantos boleados.
- O assentamento do tampo e testeira de granito deverá ser executado com argamassa colante.
- Porta:
  - A esquadria deve ser montada com perfis previamente galvanizados;
  - Bater os pontos de solda e eliminar todas as rebarbas nas emendas e cortes dos perfis;
  - Os pontos de solda e corte devem ser tratados com galvanização a frio (tratamento anticorrosivo composto de zinco);
  - Antes da aplicação do fundo para galvanizados, toda superfície metálica deve estar completamente limpa, seca e desengraxada.
- Internamente (Cozinha), a alvenaria deve ser revestida com azulejo branco, conforme ficha S11.01 do Catálogo de Serviços.
- Externamente, a alvenaria deve receber revestimento do Refeitório, conforme especificado em projeto.
- Aplicar o piso tátil de alerta especificado em projeto e conforme ficha S12.24 do Catálogo de Serviços.

## FICHAS DE REFERÊNCIA

### Catálogo de Componentes

- Ficha BA-10 Balcão de distribuição  
Ficha BS-05 Bancada para cozinha

### Catálogo de Serviços

- Ficha S11.01 Azulejos  
Ficha S12.24 Piso tátil de alerta

- Ficha S14.09 Tinta esmalte sintético standard  
Ficha S14.17 Galvanização  
Ficha S14.21 Tinta esmalte à base de água

## RECEBIMENTO

- O serviço pode ser recebido se atendidas todas as condições de projeto, fornecimento e execução.
- Tampo de granito:
  - Verificar dimensões (tolerâncias admissíveis):
    - » largura:  $\pm 10\text{mm}$
    - » espessura:  $\pm 1\text{mm}$ ;
  - Verificar o acabamento boleado nas bordas e cantos; não devendo apresentar arestas quebradas;
  - Verificar o nível em duas direções ortogonais, com nível de bolha;
  - Verificar o acabamento superficial, o polimento e a junta em nível com o componente BS-05;
  - Verificar a cola entre o tampo e a testeira.
- Porta:
  - Não será aceita porta com rebarbas, empenada, desnívelada, fora de prumo ou de esquadro, ou que apresente quaisquer defeitos decorrentes do manuseio, transporte ou instalação;
  - Verificar se as soldas nos tubos estão contínuas em toda a extensão da superfície de contato;
  - Verificar a aderência e a uniformidade da camada de pintura, atentando para que não apresentem falhas, bolhas, irregularidades ou quaisquer defeitos decorrentes da fabricação e do manuseio;
  - O funcionamento da porta deverá ser verificado após a completa secagem da pintura e subsequente lubrificação, não podendo haver jogo causado por folgas. O seu funcionamento deverá ser fácil e o encaixe nos fechos "papagaio" deverá ser perfeito.
- Piso tátil:
  - Verificar o tipo e a correta posição do piso tátil de alerta, conforme especificado em projeto.

## SERVIÇOS INCLUÍDOS NOS PREÇOS

- Tampo de granito e base de concreto.
- Porta completa, executada e instalada.
- Pintura da porta com tinta esmalte, incluindo galvanização a frio e fundo para galvanizados.
- **Obs.:** Revestimento em azulejos e piso tátil de alerta serão pagos em outros serviços.

## CRITÉRIOS DE MEDIÇÃO

- un. — por unidade executada.

## LEGISLAÇÃO

- Portaria CVS-05, de 09/04/2013, do Centro de Vigilância Sanitária - Secretaria de Estado da Saúde de São Paulo
- Aprova regulamento técnico sobre boas práticas para estabelecimentos comerciais de alimentos e para serviços de alimentação..

## Componentes

# BA-11

## Balcão de devolução granito

(L=70cm)



Revisão 2  
Data 31/07/14

Página

# 3/3

Código de listagem

0505090



### Atenção

Preserve a escala  
Quando for imprimir, use  
folhas A4 e desabilite a  
função "Fit to paper"

Respeite o Meio Ambiente.  
Imprima somente o necessário

**FDE** FUNDAÇÃO PARA O  
DESENVOLVIMENTO  
DA EDUCAÇÃO